

貸店事 SŌZU 四天王寺ビル 4階

11.55万円 49.31㎡ 約15坪

敷金 1ヶ月
礼金 3ヶ月
管理費 8,800円

各種教室等に最適です!



エレベーターはありません!



ヨガ教室など
いかがでしょう



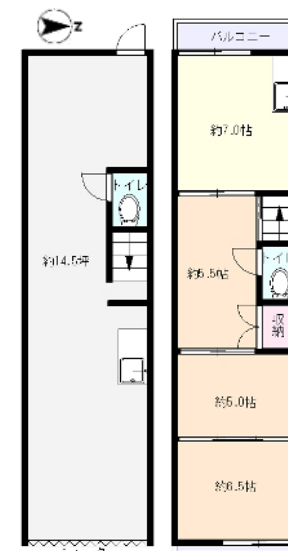
天王寺区四天王寺1-9-20★S61年3月築★鉄筋コンクリート造地下1階付地上4階建
★大阪メトロ谷町線「四天王寺前夕陽ヶ丘」駅 徒歩1分★現況空き

貸店舗 新今里4丁目 2階建て戸建

16.5万円 2階建 91.64㎡
1F:47.67㎡ 2F:43.97㎡

敷金 50万円
礼金 55万円
管理費 込み

駅前通商店街
ARROW IMAZATO



飲食可 路面店

内装設備一式は残置物 (撤去相談可)

生野区新今里4-11-13★H5年10月築★木造2階建★現況空き
★近鉄奈良・大阪線「今里」駅 徒歩3分★内装設備一式は残置物

貸店事 ルポーゼ夕陽丘 1階 貸店舗・事務所 うえほんまちハイハイタウン 1階

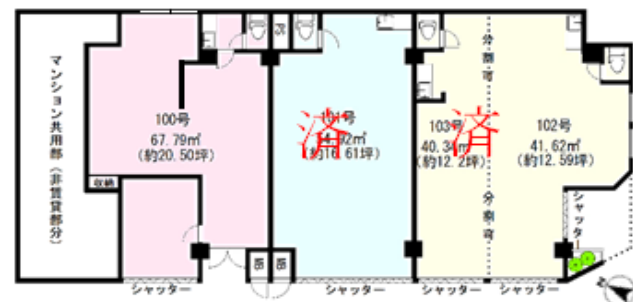
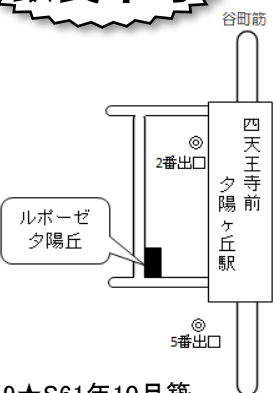
28.88万円 67.79㎡ 約20.5坪

敷金 なし
礼金 2ヶ月
共益費 11,000円

飲食不可

1階路面店

「四天王寺前夕陽ヶ丘」駅 徒歩1分



天王寺区夕陽丘町3-19★S61年10月築
★鉄筋コンクリート造地上6階建★大阪メトロ谷町線「四天王寺前夕陽ヶ丘」駅 徒歩1分★現況空き

49.8万円 79.57㎡
約24.06坪

敷金 1ヶ月
礼金 1.5ヶ月
管理費 賃料に含む

路面店



空調費約34,000円 (変動の為月平均)

駅近

- ★駅直結施設の1階正面玄関前!
- ★間口広く視認性良好!
- ★管理費・修繕積立金・販売促進費は賃料に含む!

近鉄難波・奈良・大阪線「大阪上本町」駅徒歩1分
大阪メトロ谷町線・千日前線「谷町九丁目」駅徒歩3分

天王寺区上本町6-3-31★S55年9月築★鉄骨鉄筋コンクリート造地下2階付地上15階建★現況空き

大阪府知事免許(2)第57899号

ロータリアン・ホーム 株式会社エルプランニング

大阪市天王寺区上本町6丁目3-31-143

うえほんまちハイハイタウン1F

06(6774)2477

- 取引態様/仲介●掲載物件の概要/2024年9月1日現在のものです●広告有効期限/2024年9月末日迄
- 賃貸契約の場合、家賃債務保証・借家人賠償保険の加入が必要です。鍵交換代は入居者負担となります(実費)
- 売買の場合、売主は契約不適合責任を負いません●万一成約済・条件変更の場合はご容赦ください
- 成約の際には仲介手数料(税込)を申し受けます●掲載図面が現状と異なる場合は現状を優先させていただきます

定休:日曜日・祝日 FAX:06(6774)2478 担当:穂積・倉橋