

ロータリアン・ホームのお勧め物件!!

売 ウェリス上本町ローレルタワー

売 ノバカネイチ谷九

貸 奈良市富雄元町

貸 日商ビル1階

☆オーナーチェンジ☆

4階 3480万円

1LDK 48.59㎡

月額賃料140,000円で
賃貸中!!

管理費 7,680円
修繕積立金 4,840円
専用利用料 2,322円

☆設備充実・免震タワーマンション☆

天王寺区上本町7丁目1-16

★RC造★地下1階付地上41階建

★H20年築★近鉄線「大阪上本町」駅 徒歩4分



3階 1350万円

1LDK 39.41㎡

南西角部屋

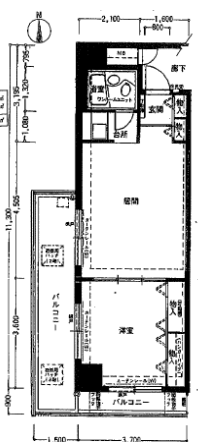
事務所使用可!

天王寺区上汐3丁目8-2

★地上14階建

★S57年築★SRC造

★近鉄線「大阪上本町」駅 徒歩3分



貸住宅 ワンルーム+ガレージ 3.8万円

敷金 20,000円
礼金 38,000円
38.88㎡

3面窓あり風通し良好! エアコン付き
事務所使用も可 ガレージもアイデア次第!



奈良市富雄元町1-15-8★鉄骨造2階建
★平成7年築★近鉄奈良線「富雄」駅徒歩5分

貸店舗 約10坪 16.2万円

敷金 30万円
礼金 86.4万円
管理費 5,400円
別途水道代(業種により相談)

千日前通りに面する
1階路面店!



飲食不可!
9月末空き予定

※営業中の為
内状は確認できておりません

中央区上汐2-3-6★鉄骨造7階建★昭和50年築★
大阪メトロ谷町・千日前線「谷町九丁目」駅徒歩2分

ハイハイタウン売店舗

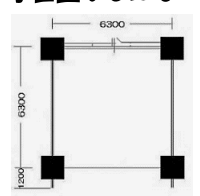
売店舗 3階 756万円

47.24㎡ 事務所・学習塾などにも!

約14.29坪

9月末空き予定(引渡し10月予定)

管理費	50,235円
修繕積立金	4,201円
販売促進費	5,858円
合計	60,294円



賃貸でも可!
詳細はお問い合わせ下さい

天王寺区上本町6-3-31

★SRC造★地下2階付地上15階建

★S55年築★近鉄線「大阪上本町」駅 徒歩1分

ハイハイタウン貸店舗

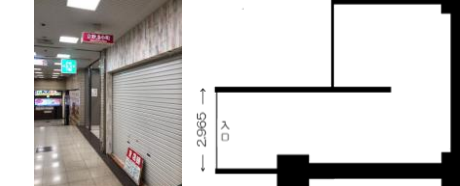
貸店舗 B1階 10.7万円

保証金 50万円
解約引 40万円
37.58㎡

別途空調費 約16,070円
(変動のため月平均)

管理費他諸経費月額 49,688円(飲食の場合)

水道光熱費
ゴミ処分費別途



飲食フロア地下1階 11.38坪

貸店舗 1階 5.4万円

敷金 10万円
礼金 54万円
12㎡

別途空調費 約5,080円
(変動のため月平均)

管理費他諸経費月額 17,554円(物販の場合)

水道光熱費
ゴミ処分費別途



ガラスばりのコンパクトな店舗
約3.6坪

天王寺区上本町6-3-31★SRC造★地下2階付地上15階建
★S55年築★近鉄線「大阪上本町」駅 徒歩1分

貸店舗 1階 9.72万円

敷金 50万円
礼金 75.6万円
36.48㎡

別途空調費 約15,440円
(変動のため月平均)

管理費他諸経費月額 47,224円(物販の場合)

水道光熱費
ゴミ処分費別途



エスカレーター近く
約11坪

(株)ロータリアン・ホーム

大阪市天王寺区上本町6丁目3-31-143

うえほんまちハイハイタウン1F

定休

日曜日・祝日



担当: 三浦・後藤

大阪府知事免許(2)第55690号

06(6774)2477

FAX: 06(6774)2478